

# BLU:sens

## SMARTSTUDIO5DCW

### LOTE 1140082

### MP FW V.I

## IMPORTANTE

---

Este firmware sólo es válido para los equipos con la referencia SMARTSTUDIO5DCW y el lote 1140082. Su instalación en un dispositivo con lote diferente al especificado puede causar daños irreversibles no cubiertos por la garantía.

## DETALLES FIRMWARE

---

- Firmware original del equipo.

## CÓMO ACTUALIZAR

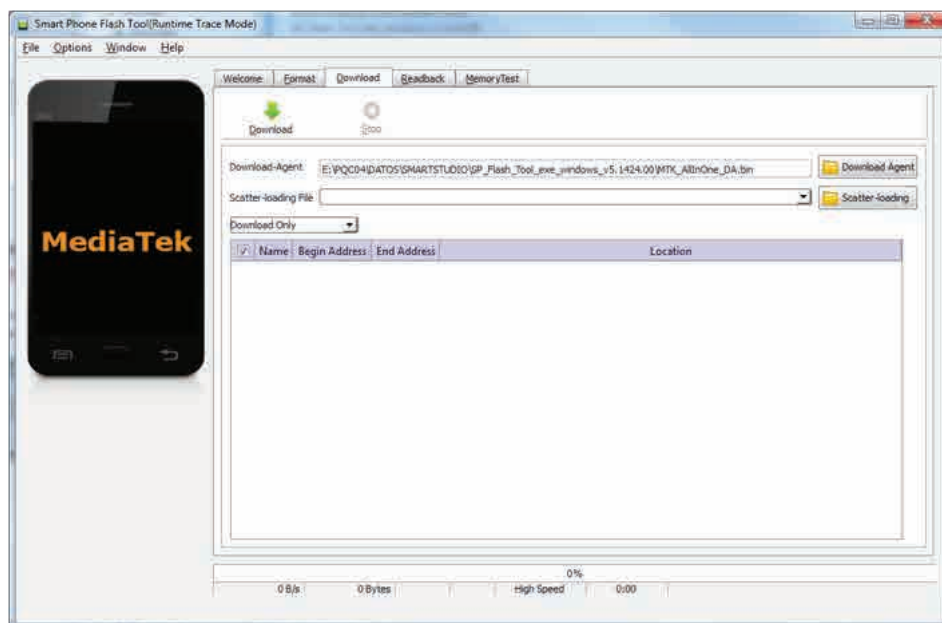
---

### IMPORTANTE:

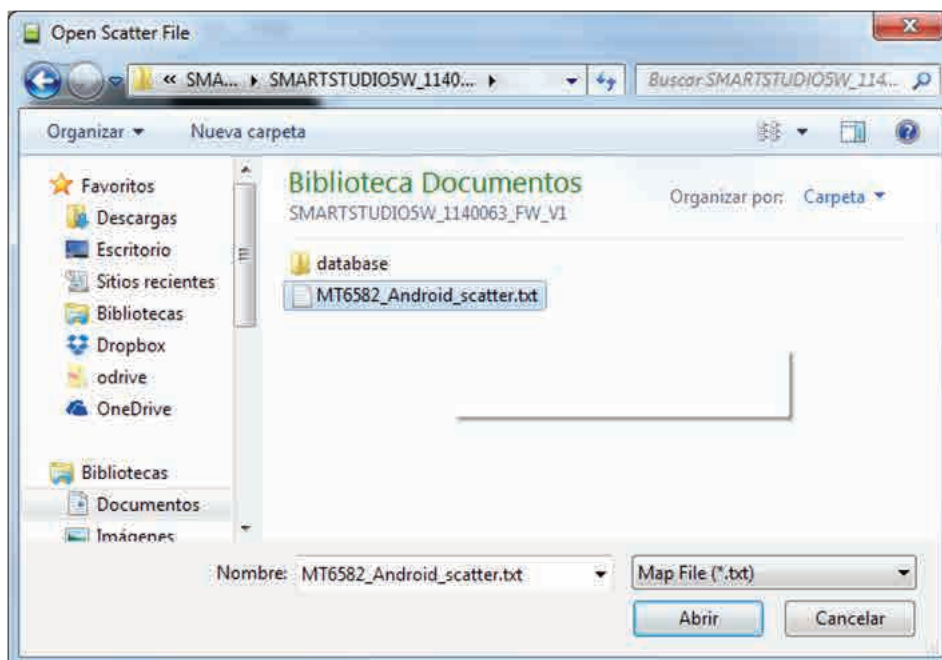
- Realice este procedimiento en un ordenador con sistema operativo Windows 7 o inferior.
- Antes de iniciar este proceso, haga una copia de seguridad del contenido que desee conservar.

Siga los pasos indicados a continuación para llevar a cabo la actualización del firmware del equipo:

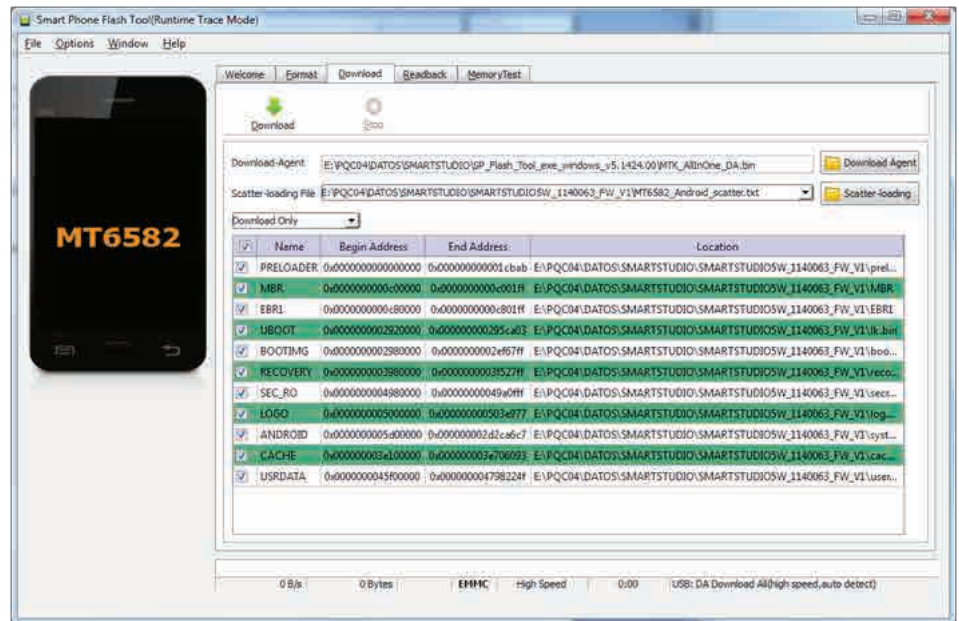
1. Descomprima el archivo **SMARTSTUDIO5DCW\_1140082\_FW\_VI.zip**, abra la carpeta **SMARTSTUDIO5DCW\_1140082\_TOOLS\_AND\_DRIVERS** y, a continuación, **TOOLS**.
2. Ejecute la herramienta de actualización **flash\_tool.exe**:



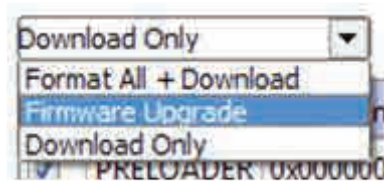
3. Pulse sobre **Scatter-Loading**, localice el archivo de actualización **MT6572\_Android\_scatter.txt** en la carpeta **SMARTSTUDIO5DCW\_II40082\_FW\_VI** y pulse **Abrir** para seleccionarlo:



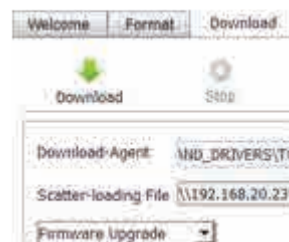
El archivo seleccionado aparecerá en la ventana **Scatter-Loading File** del programa y el listado de particiones del dispositivo se mostrará en pantalla:



4. En el menú desplegable selccione la opción **Firmware upgrade**:



5. Pulse sobre el botón **Download**:



6. Retire la batería del terminal y vuelva a insertarla.

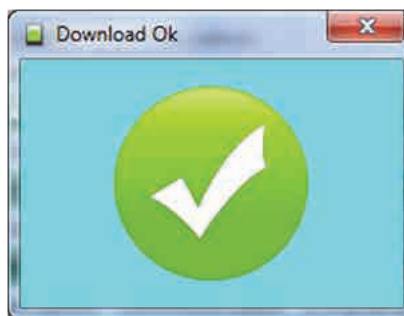
7. Conecte el teléfono al ordenador mediante el cable USB.

**NOTA:** cuando conecte el dispositivo por primera vez, puede que el ordenador requiera la instalación del driver de actualización almacenado en la carpeta **SMARTSTUDIO5DCW\_II40082\_TOOLS\_AND\_DRIVERS** y, a continuación, **DRIVERS**. Siga los pasos que indique el sistema operativo (Windows) para la instalación del driver.

Cuando la herramienta de actualización reconozca el dispositivo, éste aparecerá en la barra de estado, en la parte inferior del programa:



La actualización comenzará de forma automática y se mostrará el progreso en la pantalla. Una vez finalizada, si se ha realizado con éxito, aparecerá en pantalla el siguiente mensaje:



Ya puede cerrar el programa y desconectar el dispositivo.